

8月のおはなし会 のお知らせ

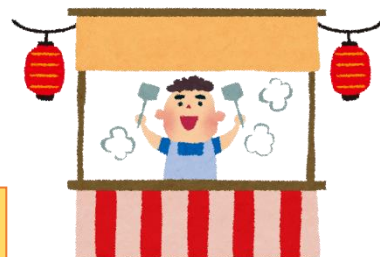


新型コロナウイルス感染拡大防止のため、事前申込制で行っています。

内容は、絵本の読み聞かせとわらべうた・手遊びです。

ぜひ親子でご参加ください。

会場は、よむよむスペース(1階 児童資料コーナー奥)です。



よちよちおはなし会 (0~2歳向け)

日時：8月 2日 (火) 14:30~14:45

8月23日 (火) 14:30~14:45

とことこおはなし会 (3歳~小学生向け)

日時：8月27日 (土) 14:30~14:45

★定員： 各回 先着3組 (定員になり次第、申し込みを締め切ります)

★申込方法： 事前に申し込みが必要です。

電話、または児童カウンターにて受付します。

★受付開始： 8月2日 (火) から

★受付時間： 9時~17時

詳しくは、裏面をご覧ください。

申込が
必要です

【お問い合わせ先】

山梨県立図書館サービス課 子ども読書推進担当

〒400-0024 甲府市北口二丁目8-1

TEL 055-255-1040 FAX 055-255-1042

E-mail : kodomo@lib.pref.yamanashi.jp

URL:<https://www.lib.pref.yamanashi.jp/>

申込方法

・受付開始日：下記の表でご確認ください。

おはなし会	対象	開催日	時間	受付開始日
よちよちおはなし会	0～2歳	8月2日(火)	14:30～14:45	8月2日(火)
		8月23日(火)		9月1日(木)
		9月8日(木)		
		9月28日(水)		
とことこおはなし会	3歳～小学生	8月27日(土)	14:30～14:45	8月2日(火)
		9月18日(日)		9月1日(木)

・受付時間：9時～17時

・受付方法：電話(055-255-1040) または 児童カウンターにて受け付けます。

・申し込み内容：

- ①参加希望のおはなし会、開催日
- ②保護者氏名
- ③連絡先(緊急連絡先・電話番号) ※急な変更の場合などに使用します。
- ④参加人数

・個人情報の取り扱い方法について

お預かりした個人情報は、おはなし会の連絡目的以外には使用いたしません。
例外として、感染者がおはなし会に参加した事実が判明した場合、
保健所等の求めに応じ、個人情報を提供することがあります。
開催日から1箇月後に情報を削除します。

感染防止対策へのご協力をお願い

- ・発熱や咳等の症状がある場合は、参加をご遠慮ください。
- ・乳児・幼児以外の方は、**マスクの着用**をお願いします。
- ・図書館入口で「体温のセルフチェック」と「手指のアルコール消毒」をお願いします。
- ・おはなし会は、三密を避けるため座る位置が決まっています。
おはなし会中もソーシャルディスタンスを保つようお願いします。
- ・新型コロナウイルス感染拡大防止などのため、急な変更の可能性があります。
変更の場合は連絡いたします。
- ・都合や体調が悪くなった場合は、キャンセルのご連絡をお願いします。

切り取り

参加申込書

※児童カウンターに申し込む場合、ご記入の上、提出してください

おはなし会	開催日	保護者氏名	緊急連絡先 (電話番号)	参加 人数
よちよち (0～2歳)	8/2(火)			
	8/23(火)			
とことこ (3歳～小学生)	8/27(土)			