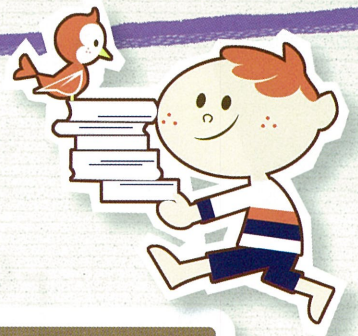


山梨県子ども 読書支援センター



1 資料の収集、提供

子どもの本や作家に関する本、子どもの読書推進に役立つ本などを集めて提供します。また、学校で使える本のセットも用意しています。

2 情報の収集、提供・発信

出版情報、各種調査、自治体の施策などの情報を集め、ホームページや情報誌の発行、資料展示等を通して情報発信していきます。

3 相談受付、 レファレンスサービス

子どもの読書に関する相談の受付、調べもののお手伝い（レファレンスサービス）を行います。

4 人材育成

図書館や学校、読書ボランティアの方々に研修の機会を提供します。また、各地の研修会に講師を派遣もしくは紹介します。



5 調査・研究、開発

子どもの読書状況調査、子どもの発達に応じた読書プログラムの開発や研究を行い、ホームページ等で公開していきます。

6 普及、啓発

資料紹介展示や推薦図書リストの作成、保護者向け講座の開講など、子どもの読書環境を整える普及・啓発活動を行います。

7 関連機関・団体への支援、 連携・協力

図書館や学校、読書ボランティアなど、子どもの読書に関わる方々を積極的に支援し、連携・協力体制を築いていきます。



山梨県子ども読書支援センターとは

山梨県立図書館内に設置した、子どもの読書活動の推進を図る拠点となるものです。読書推進プログラムの開発や情報提供、研修会を通じた人材育成など上記7つの機能を展開することで、児童青少年に対するサービスの充実はもとより、子どもの読書活動に携わる人や子どもの読書活動推進を行う機関・団体を積極的に支援していきます。

山梨県立図書館

YAMANASHI PREFECTURAL LIBRARY

Q1 子ども読書支援センターの役割は何ですか？

A1 子ども読書支援センターにおいては、子どもの読書活動に携わる人及び子どもの読書活動を行う機関・団体に対する支援を中心に行います。

Q2 子ども読書支援センターの場所はどこになりますか？

A2 図書館 1 階児童資料コーナーが、その場所となります。



Q3 図書館へ行かなければ子ども読書支援センターを利用できませんか？

A3 電話や電子メール、FAX 等でも受付けています。お気軽にご相談ください。

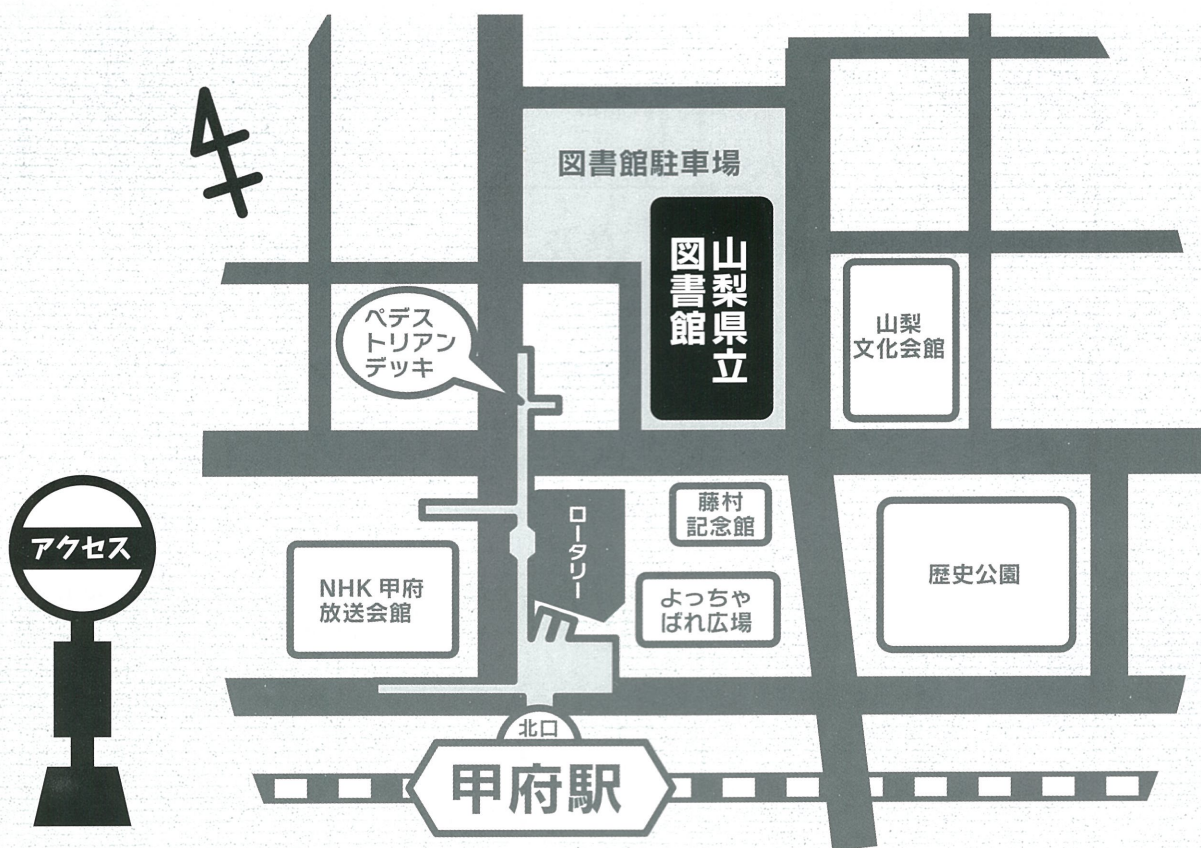
Q4 子ども読書支援センターに用がある時はどこを訪ねたらいいですか？

A4 児童資料コーナーのカウンターへお越しください。
子ども読書推進担当の職員が対応します。



Q5 子ども読書支援センターを利用するには料金がかかりますか？

A5 図書館サービスの一環ですので無料です。
ただし、外部講師をご紹介する場合は講師への謝金が必要になることもあります。



山梨県立
図書館
YAMANASHI
PREFECTURAL
LIBRARY

問い合わせ ▶ 山梨県立図書館 (かいぶらり)

〒400-0024 甲府市北口 2 丁目 8 番 1 号

TEL 055-255-1040 (代表) 055-255-1041 (施設予約)

FAX 055-255-1042

URL <http://www.lib.pref.yamanashi.jp/>

E-mail ken-tosho@lib.pref.yamanashi.jp